

A13

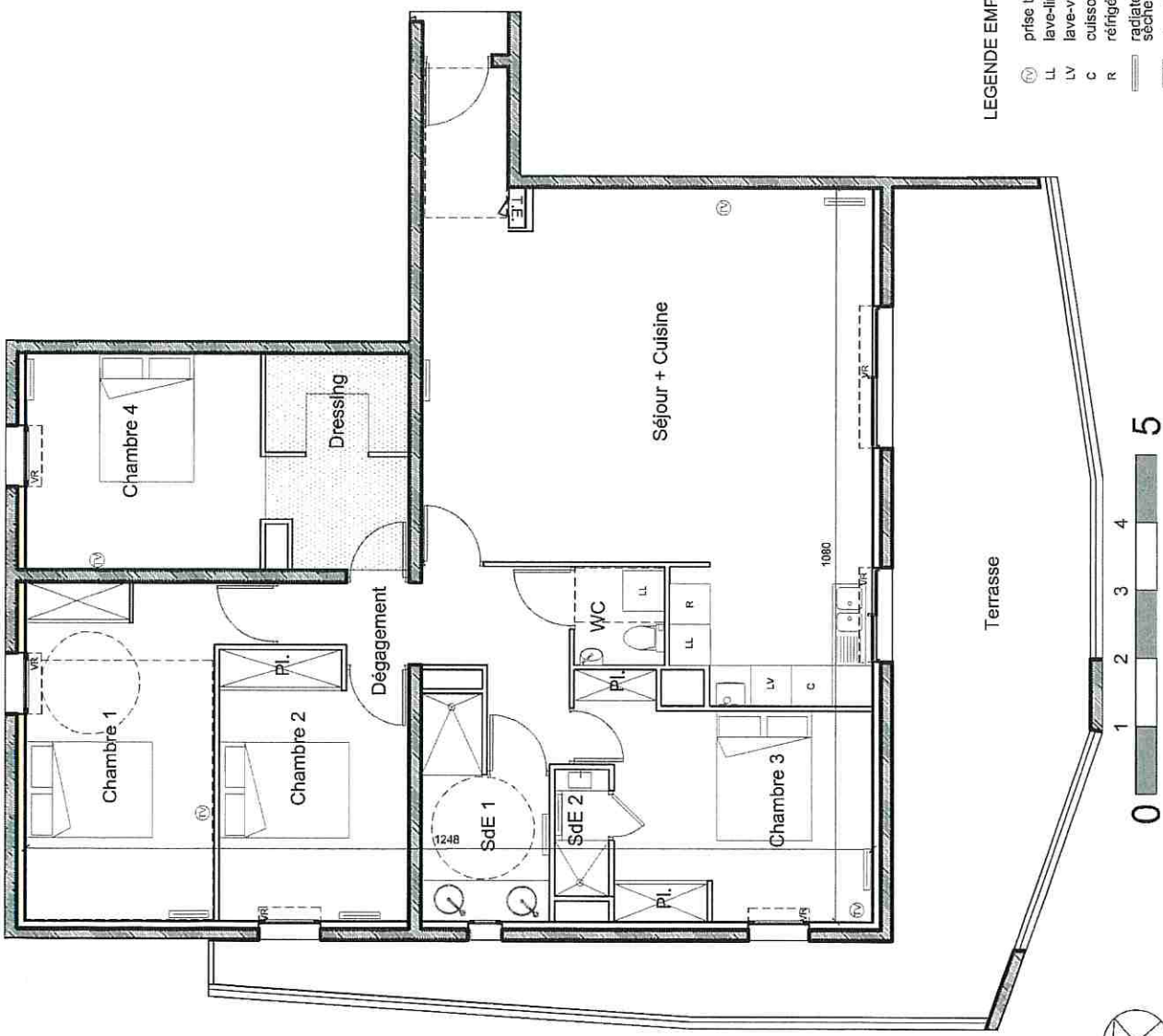
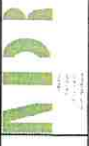
5 pièces
 Premier étage

Séjour + Cuisine	44.7 m²
Dégagement	7.3 m²
WC	1.9 m²
Salle d'eau 1	5.1 m²
Chambre 1 + Pl	14.8 m²
Chambre 2 + Pl	10.8 m²
Chambre 3 + Pl	12.9 m²
Chambre 4	14.4 m²
Dressing	3.1 m²
Salle d'eau 2	1.5 m²
TOTAL surface habitable	116.5 m²
Terrasse	40.4 m²

PLAN DE VENTE

29/11/13

I



LEGENDE EMPLACEMENT

- prise télévision
- lave-linge
- lave-vaisselle
- cuisson
- réfrigérateur
- radiateur ou sèche-serviette
- chaudière
- tableau électrique

Des modifications sont susceptibles d'être apportées en fonction des nécessités techniques de réalisation tant en ce qui concerne les dimensions que l'équipement. Les surfaces indiquées ainsi que l'encombrement des gaines et profondeurs des placards sont approximatifs. Les retombées, gaines, canalisations, soffites et faux plafonds sont donnés à titre indicatif. Le mobilier tel que les lits (etc...) est dessiné à titre indicatif et n'est donc pas fourni.

PLAN DE STATIONNEMENTS ET CELLIERS

NIVEAU R-2

PLAN DE VENTE

13/05/13

F



Des modifications sont susceptibles d'être apportées en fonction des nécessités techniques de réalisation tant en ce qui concerne les dimensions que l'équipement. Les surfaces indiquées ainsi que l'encombrement des gaines et profondeurs des placards sont approximatifs. Les retombées, gaines, canalisations, soffites et faux plafonds sont donnés à titre indicatifs.

Informations littérales relatives à 1 parcelle sur la commune :
MONTPELLIER (34).

Références de la parcelle 000 KR 72

Référence cadastrale de la parcelle

000 KR 72

Contenance cadastrale

2 684 mètres carrés

Adresse

**13 ALL DES AMARYLLIS
34070 MONTPELLIER**

Département :
HERAULT

Commune :
MONTPELLIER

DIRECTION GÉNÉRALE DES FINANCES PUBLIQUES

PLAN DE SITUATION

Le plan visualisé sur cet extrait est géré
par le centre des impôts foncier suivant :
SDIF MONTPELLIER
Le Millénaire 156 rue Alfred NOBEL
34960
34960 MONTPELLIER Cedex 02
tél. 04 11 28 49 64 -fax
sdif34.ptgc@dgfip.finances.gouv.fr

Section : KR
Feuille : 000 KR 01

Échelle d'origine : 1/1000
Échelle d'édition : 1/650

Date d'édition : 25/06/2025
(fuseau horaire de Paris)

Coordonnées en projection : RGF93CC43
©2022 Direction Générale des Finances
Publiques

Cet extrait de plan vous est délivré par :

cadastre.gouv.fr

